

# Anschlussadapter für Druckmessgeräte Typ 910.14

WIKA-Datenblatt AC 09.05

## Anwendungen

Zur Montage von Druckmessgeräten, Absperrhähnen, Absperrventilen, Wassersackrohren, Drosselvorrichtungen und anderen Zubehöerteilen

## Arten von Anschlussadaptern

### Muffe-Zapfen-Anschlussadapter

werden verwendet, wenn von den zu verbindenden Teilen das eine Außengewinde, das andere Innengewinde besitzt.

### Muffen-Anschlussadapter

werden eingesetzt, wenn die zu verbindenden Teile beide Außengewinde besitzen.

### Zapfen-Anschlussadapter

werden eingesetzt, wenn die zu verbindenden Teile beide Innengewinde besitzen.

### Selbstdichtende Anschlussnippel (SA)

werden zur Anpassung von kleineren auf größere Gewindeanschlüsse (z. B. G ¼ auf G ½) benötigt. Aufgrund ihrer Konstruktion sind Anschlussnippel selbstdichtend, d. h. der im Nippel angedrehte Konus presst sich in die Druckkanalbohrung des Druckmessgeräte-Anschlusszapfens. Zum Schutz gegen unbeabsichtigtes Lösen werden die beiden Gewindeteile mit einem Spezialkleber gesichert.

### Spannmuffen

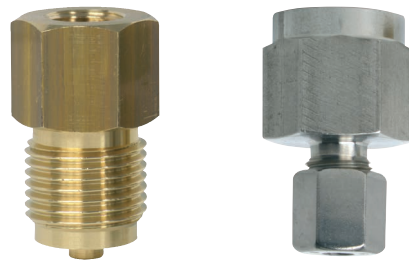
nach DIN 16283 haben einerseits Rechts- (RH), andererseits Linksgewinde (LH); dadurch können die Teile in jeder gewünschten Stellung abgedichtet werden.

### Überwurfmuttern mit Nippel

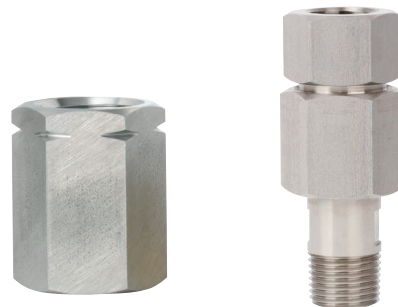
nach DIN 16284 gestatten eine Montage, ohne die Lage der zu verbindenden Teile gegeneinander zu verändern.

### Lötlose Anschlussverschraubungen mit Schneidring

dienen zur Verbindung von Druckmessgeräten bzw. Armaturen mit Rohrleitungen aus Kupfer, Stahl und CrNi-Stahl. Besonders vorteilhafte Montage, keine Löt- und Schweißstellen. Ein Dichtkantring ist im Lieferumfang enthalten.



**Abb. links: Anschlussadapter, Muffe-Zapfen, G ½ / G ¼ B**  
**Abb. rechts: Anschlussverschraubung mit Schneidring, G ½ 400/6**



**Abb. links: Anschlussadapter, Spannmuffe, G ½ / G ½ LH**  
**Abb. rechts: Anschlussadapter drehbar (Swivel-Adapter)**

### Gewindeflanschsatz mit Dichtlinse

wird zur Montage von Höchstdruckmessgeräten (bis 4.000 bar) verwendet. Durch die beiden Gewindeflansche, die mit vier Schrauben verspannt werden, kann das Druckmessgerät in jede beliebige Stellung gebracht werden.

### Anschlussadapter zum Anschweißen

mit Außengewinde werden mit Linksgewinde (LH) bei Verbindungen mit Spannmuffen verwendet und finden mit Rechtsgewinde (nach EN 837-1) zum Großteil als Druckeingang Verwendung.

### Anschlussadapter drehbar (Swivel-Adapter)

ermöglichen das Positionieren von Druckmessgeräten im Bereich von 360 °.

## Standardausführung

### Abmessungen und Anschluss

siehe Tabelle

### Werkstoff

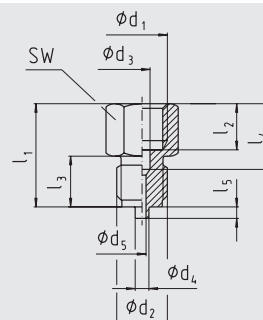
Messing, Stahl, CrNi-Stahl 1.4571

### Optionen

- Messing, verchromt
- Sondergewinde

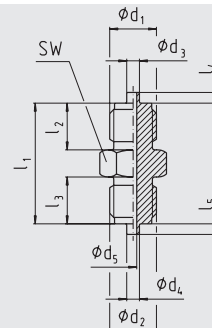
## Abmessungen

### Muffe-Zapfen



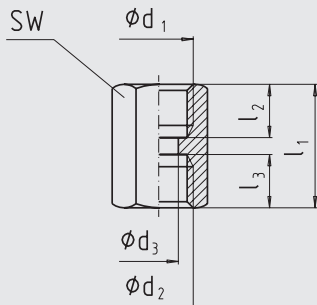
1035355.01

### Zapfen-Zapfen



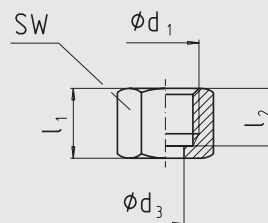
1035363.01

### Muffe-Muffe



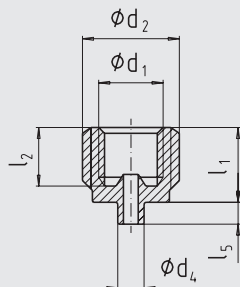
1035347.01

### Überwurfmutter



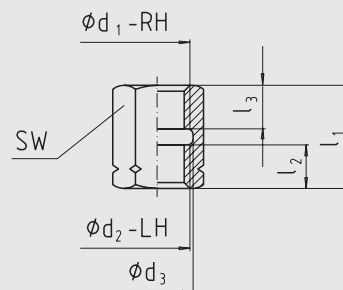
1035398.01

### SA-Nippel



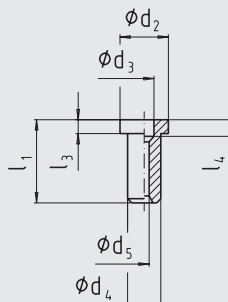
1035371.01

### Spannmuffe



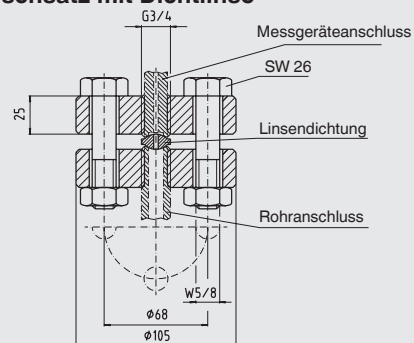
1035380.01

### Nippel



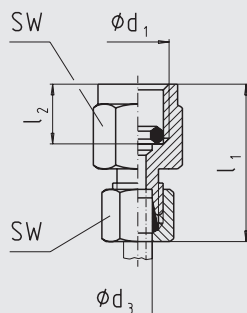
1035401.01

### Gewindeflanschsatz mit Dichtlinse

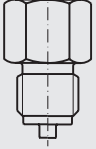



1035428.01

### Anschlussverschraubung mit Schneidring

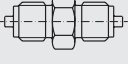
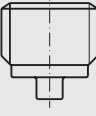
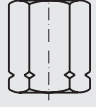


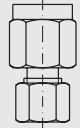
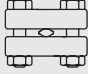


1035410.01

| Ausführung                                                                                                | Anschluss <sup>1)</sup> |                | Abmessungen in mm |                |                |                       |                       |                       |                       |                       |    | Werkstoff | Bestellnummer |
|-----------------------------------------------------------------------------------------------------------|-------------------------|----------------|-------------------|----------------|----------------|-----------------------|-----------------------|-----------------------|-----------------------|-----------------------|----|-----------|---------------|
|                                                                                                           | d <sub>1</sub>          | d <sub>2</sub> | d <sub>3</sub>    | d <sub>4</sub> | d <sub>5</sub> | l <sub>1</sub><br>ca. | l <sub>2</sub><br>ca. | l <sub>3</sub><br>ca. | l <sub>4</sub><br>ca. | l <sub>5</sub><br>ca. | SW |           |               |
| <b>Muffe-Zapfen</b><br>  | G ⅛                     | G ¼ B          | 4,5               | 5              | 3              | 28                    | 10                    | 13                    | 13                    | 2                     | 14 | Messing   | 9090924       |
|                                                                                                           | G ⅛                     | G ½ B          | 4,5               | 6              | 3              | 35                    | 10                    | 20                    | 13                    | 3                     | 22 | Messing   | 9090207       |
|                                                                                                           | G ¼                     | G ⅛ B          | 5,5               | -              | 3              | 29                    | 13                    | 10                    | 16,5                  | -                     | 17 | Messing   | 9090215       |
|                                                                                                           | G ¼                     | G ⅜ B          | 5,5               | 5,5            | 3              | 33                    | 13                    | 16                    | 16,5                  | 3                     | 19 | Messing   | 9090223       |
|                                                                                                           | G ¼                     | G ½ B          | 5,5               | 6              | 3              | 38                    | 13                    | 20                    | 16,5                  | 3                     | 22 | Messing   | 9090231       |
|                                                                                                           | G ¼                     | G ½ B          | 5,5               | 6              | 3,5            | 38                    | 13                    | 20                    | 16,5                  | 3                     | 22 | 1.4571    | 9084924       |
|                                                                                                           | G ¼                     | ¼ NPT          | 5,5               | -              | 3              | 30                    | 13                    | 13                    | 16,5                  | -                     | 17 | Messing   | 9054936       |
|                                                                                                           | G ¼                     | ½ NPT          | 5,5               | -              | 3,5            | 34                    | 13                    | 19                    | 16,5                  | -                     | 22 | 1.4571    | 1045326       |
|                                                                                                           | G ¼                     | M10 x 1        | 5,5               | -              | 3              | 29                    | 13                    | 10                    | 16,5                  | -                     | 17 | Messing   | 9064931       |
|                                                                                                           | G ¼                     | M12 x 1,5      | 5,5               | 5              | 3              | 32                    | 13                    | 13                    | 16,5                  | 2                     | 17 | Messing   | 9090240       |
|                                                                                                           | G ⅜                     | G ¼ B          | 7                 | 5              | 3              | 36                    | 16                    | 13                    | 19,5                  | 2                     | 22 | Messing   | 9090258       |
|                                                                                                           | G ⅜                     | G ½ B          | 7                 | 6              | 3              | 43                    | 16                    | 20                    | 19,5                  | 3                     | 22 | Messing   | 9090266       |
|                                                                                                           | G ½                     | G ¼ B          | 7                 | 5              | 3              | 41                    | 19                    | 13                    | 24,5                  | 2                     | 27 | Messing   | 9090274       |
|                                                                                                           | G ½                     | G ¼ B          | 7                 | 5              | 3,5            | 41                    | 19                    | 13                    | 24,5                  | 2                     | 27 | Stahl     | 9074937       |
|                                                                                                           | G ½                     | ¼ NPT          | 7                 | -              | 3              | 43                    | 19                    | 13                    | 24,5                  | -                     | 27 | Messing   | 9044930       |
|                                                                                                           | G ½                     | ¼ NPT          | 7                 | -              | 3,5            | 43                    | 19                    | 13                    | 24,5                  | -                     | 27 | 1.4571    | 9074929       |
|                                                                                                           | G ½                     | G ⅜ B          | 7                 | 5,5            | 3              | 45                    | 19                    | 16                    | 24,5                  | 3                     | 27 | Messing   | 9090282       |
|                                                                                                           | G ½                     | G ⅜ B          | 7                 | 5,5            | 3,5            | 45                    | 19                    | 16                    | 24,5                  | 3                     | 27 | 1.4571    | 9024930       |
|                                                                                                           | G ½                     | G ½ B          | 7                 | 6              | 3,5            | 46                    | 19                    | 20                    | 24,5                  | 3                     | 27 | 1.4571    | 9094920       |
|                                                                                                           | G ½                     | ½ NPT          | 7                 | -              | 3,5            | 44                    | 19                    | 19                    | 24,5                  | -                     | 27 | 1.4571    | 9064923       |
|                                                                                                           | G ½                     | ½ NPT          | 7                 | -              | 3              | 44                    | 19                    | 19                    | 24,5                  | -                     | 27 | Messing   | 9034935       |
|                                                                                                           | G ½                     | G ¾ B          | 7                 | 6              | 3              | 45                    | 19                    | 20                    | 24,5                  | 5                     | 27 | Messing   | 9090290       |
|                                                                                                           | G ½                     | M12 x 1,5      | 7                 | 5              | 3              | 41                    | 19                    | 13                    | 24,5                  | 2                     | 27 | Messing   | 9090304       |
|                                                                                                           | G ½                     | M20 x 1,5      | 7                 | 6              | 3,5            | 46                    | 19                    | 20                    | 24,5                  | 3                     | 27 | 1.4571    | 9014934       |
|                                                                                                           | G ½                     | M20 x 1,5      | 7                 | 6              | 3              | 46                    | 19                    | 20                    | 24,5                  | 3                     | 27 | Messing   | 9090312       |
|                                                                                                           | M10 x 1                 | G ¼ B          | -                 | 5              | 3,5            | 24                    | 9,2                   | 13                    | -                     | 2                     | 19 | 1.4571    | 1576364       |
|                                                                                                           | M10 x 1                 | ¼ NPT          | -                 | -              | 3,5            | 24                    | 9,2                   | 13                    | -                     | -                     | 19 | 1.4571    | 1587226       |
|                                                                                                           | M12 x 1,5               | G ⅛ B          | 5,5               | -              | 3              | 29                    | 13                    | 10                    | 16,5                  | -                     | 17 | Messing   | 9090320       |
|                                                                                                           | M12 x 1,5               | G ¼ B          | 5,5               | 5              | 3              | 32                    | 13                    | 13                    | 16,5                  | 2                     | 17 | Messing   | 9090339       |
|                                                                                                           | M12 x 1,5               | G ⅜ B          | 5,5               | 5,5            | 3              | 33                    | 13                    | 16                    | 16,5                  | 3                     | 19 | Messing   | 9090347       |
|                                                                                                           | M20 x 1,5               | G ½ B          | 7                 | 6              | 3              | 46                    | 19                    | 20                    | 24,5                  | 3                     | 27 | Messing   | 9090355       |
|                                                                                                           | ¼ NPT                   | G ⅛ B          | -                 | -              | 3              | 27                    | 14                    | 10                    | -                     | -                     | 17 | Messing   | 1248367       |
|                                                                                                           | ¼ NPT                   | G ¼ B          | -                 | 5              | 3              | 33                    | 14                    | 13                    | -                     | 2                     | 22 | 1.4571    | 1247573       |
|                                                                                                           | ¼ NPT                   | G ½ B          | -                 | 6              | 3,5            | 37                    | 14                    | 20                    | -                     | 3                     | 22 | Messing   | 0187119       |
|                                                                                                           | ¼ NPT                   | G ½ B          | -                 | 6              | 3,5            | 37                    | 14                    | 20                    | -                     | 3                     | 22 | 1.4571    | 1096621       |
|                                                                                                           | ½ NPT                   | G ¼ B          | -                 | 5              | 3,5            | 38                    | 19                    | 13                    | -                     | 2                     | 27 | 1.4571    | 0287792       |
|                                                                                                           | ½ NPT                   | ¼ NPT          | -                 | -              | 3,5            | 38                    | 19                    | 13                    | -                     | -                     | 27 | 1.4571    | 0203963       |
|                                                                                                           | ½ NPT                   | G ½ B          | -                 | 6              | 3,5            | 45                    | 19                    | 20                    | -                     | 3                     | 27 | Messing   | 0187143       |
|                                                                                                           | ½ NPT                   | G ½ B          | -                 | 6              | 3,5            | 45                    | 19                    | 20                    | -                     | 3                     | 27 | 1.4571    | 0634603       |
| <b>Muffe-Muffe</b><br> | G ⅛                     | G ⅛            | 4,5               | -              | -              | 22                    | 10                    | 10                    | -                     | -                     | 14 | Messing   | 9084932       |
|                                                                                                           | G ¼                     | G ⅛            | 5,5               | -              | -              | 26                    | 13                    | 10                    | -                     | -                     | 17 | Messing   | 9094938       |
|                                                                                                           | G ¼                     | G ¼            | 5,5               | -              | -              | 30                    | 13                    | 13                    | -                     | -                     | 17 | Messing   | 9090363       |
|                                                                                                           | G ¼                     | ⅛ NPT          | 5,5               | -              | -              | 27                    | 13                    | 12                    | -                     | -                     | 17 | Messing   | 0797111       |
|                                                                                                           | G ¼                     | ¼ NPT          | 5,5               | -              | -              | 30                    | 13                    | 14                    | -                     | -                     | 17 | 1.4571    | 1567942       |
|                                                                                                           | G ½                     | G ¼            | 7                 | -              | -              | 36                    | 19                    | 13                    | -                     | -                     | 27 | 1.4571    | 9014942       |
|                                                                                                           | G ½                     | G ⅜            | 7                 | -              | -              | 40                    | 19                    | 16                    | -                     | -                     | 27 | 1.4571    | 0700070       |
|                                                                                                           | G ½                     | G ½            | 7                 | -              | -              | 43                    | 19                    | 19                    | -                     | -                     | 27 | 1.4571    | 9024948       |
|                                                                                                           | G ½                     | G ½            | 7                 | -              | -              | 43                    | 19                    | 19                    | -                     | -                     | 27 | Messing   | 9090371       |
|                                                                                                           | G ½                     | ½ NPT          | -                 | -              | -              | 43                    | 19                    | 19                    | -                     | -                     | 27 | Messing   | 0674559       |
|                                                                                                           | G ½                     | ½ NPT          | -                 | -              | -              | 43                    | 19                    | 19                    | -                     | -                     | 27 | 1.4571    | 0514349       |
|                                                                                                           | G ½                     | M20 x 1,5      | 7                 | -              | -              | 43                    | 19                    | 19                    | -                     | -                     | 27 | Messing   | 9091700       |
|                                                                                                           | G ½                     | M20 x 1,5      | 7                 | -              | -              | 43                    | 19                    | 19                    | -                     | -                     | 27 | Stahl     | 11558246      |
|                                                                                                           | G ½                     | M20 x 1,5      | 7                 | -              | -              | 43                    | 19                    | 19                    | -                     | -                     | 27 | 1.4571    | 9091726       |

Anschlussadapter mit anderen Gewindekombinationen (Mindestabnahme 500 Stück) sind möglich, jedoch nicht ab Lager lieferbar.

1) Anschlüsse nach EN 837-1 (Ausnahme: G ¾ B)

| Ausführung                                                                                                                                                               | Anschluss <sup>1)</sup> |                | Abmessungen in mm    |                |                |                       |                       |                       |                       |                       |       | Werkstoff             | Bestellnummer |
|--------------------------------------------------------------------------------------------------------------------------------------------------------------------------|-------------------------|----------------|----------------------|----------------|----------------|-----------------------|-----------------------|-----------------------|-----------------------|-----------------------|-------|-----------------------|---------------|
|                                                                                                                                                                          | d <sub>1</sub>          | d <sub>2</sub> | d <sub>3</sub>       | d <sub>4</sub> | d <sub>5</sub> | l <sub>1</sub><br>ca. | l <sub>2</sub><br>ca. | l <sub>3</sub><br>ca. | l <sub>4</sub><br>ca. | l <sub>5</sub><br>ca. | SW    |                       |               |
| <b>Zapfen-Zapfen</b><br>                                                                | G ¼ B                   | G ¼ B          | 5                    | 5              | 3              | 34                    | 13                    | 13                    | 2                     | 2                     | 14    | Messing               | 9090380       |
|                                                                                                                                                                          | G ½ B                   | G ½ B          | 6                    | 6              | 3              | 50                    | 20                    | 20                    | 3                     | 3                     | 22    | Messing               | 9090398       |
|                                                                                                                                                                          | G ½ B                   | G ½ B          | 6                    | 6              | 3,5            | 50                    | 20                    | 20                    | 3                     | 3                     | 22    | 1.4571                | 9034943       |
|                                                                                                                                                                          | G ½ B                   | ½ NPT          | 6                    | -              | 3,5            | 49                    | 20                    | -                     | 3                     | -                     | 22    | 1.4571                | 9044949       |
| <b>SA-Nippel</b><br>                                                                    | G ⅝                     | G ¼ B          | -                    | 5              | -              | 14,5                  | 11                    | -                     | -                     | 2                     | -     | Messing               | 9091076       |
|                                                                                                                                                                          | G ⅝                     | ¼ NPT          | -                    | -              | -              | 13,5                  | 11                    | -                     | -                     | -                     | -     | Messing               | 9014950       |
|                                                                                                                                                                          | G ¼                     | ⅜ NPT          | -                    | -              | -              | 19                    | 15,5                  | -                     | -                     | -                     | -     | Messing               | 9024956       |
|                                                                                                                                                                          | G ¼                     | ⅜ NPT          | -                    | -              | -              | 19                    | 15,5                  | -                     | -                     | -                     | -     | 1.4571                | 9074945       |
|                                                                                                                                                                          | G ¼                     | G ⅜ B          | -                    | 5,5            | -              | 19                    | 15,5                  | -                     | -                     | 3                     | --    | 1.4571                | 9064940       |
|                                                                                                                                                                          | G ¼                     | G ⅜ B          | -                    | 5,5            | -              | 19                    | 15,5                  | -                     | -                     | 3                     | -     | Messing               | 9091084       |
|                                                                                                                                                                          | G ¼                     | G ½ B          | -                    | 6              | -              | 19                    | 15,5                  | -                     | -                     | 3                     | -     | Messing               | 9091092       |
|                                                                                                                                                                          | G ¼                     | G ½ B          | -                    | 6              | -              | 19                    | 15,5                  | -                     | -                     | 3                     | -     | 1.4571                | 9054944       |
|                                                                                                                                                                          | G ¼                     | ½ NPT          | -                    | -              | -              | 19                    | 15,5                  | -                     | -                     | -                     | -     | Messing               | 9034951       |
|                                                                                                                                                                          | G ¼                     | ½ NPT          | -                    | -              | -              | 19                    | 15,5                  | -                     | -                     | -                     | -     | 1.4571                | 9084940       |
|                                                                                                                                                                          | G ¼                     | M20 x 1,5      | -                    | 6              | -              | 19                    | 15,5                  | -                     | -                     | 3                     | -     | Messing               | 9094946       |
|                                                                                                                                                                          |                         |                |                      |                |                |                       |                       |                       |                       |                       |       |                       |               |
| <b>Spannmuffe<br/>DIN 16283</b><br>                                                     | G ½-RH                  | G ½-LH         | 21,5                 | -              | -              | 36                    | 15,5                  | 15,5                  | -                     | -                     | 27    | Messing               | 9090401       |
|                                                                                                                                                                          | G ½-RH                  | G ½-LH         | 21,5                 | -              | -              | 36                    | 15,5                  | 15,5                  | -                     | -                     | 27    | Stahl                 | 9090410       |
|                                                                                                                                                                          | G ½-RH                  | G ½-LH         | 21,5                 | -              | -              | 36                    | 15,5                  | 15,5                  | -                     | -                     | 27    | 1.4571                | 9092412       |
|                                                                                                                                                                          | G ½-RH                  | M20 x 1,5-LH   | 21,5                 | -              | -              | 36                    | 15,5                  | 15,5                  | -                     | -                     | 27    | Messing               | 9090428       |
|                                                                                                                                                                          | G ½-RH                  | M20 x 1,5-LH   | 21,5                 | -              | -              | 36                    | 15,5                  | 15,5                  | -                     | -                     | 27    | Stahl                 | 9090436       |
|                                                                                                                                                                          | M20 x 1,5-RH            | M20 x 1,5-LH   | 20,5                 | -              | -              | 36                    | 15,5                  | 15,5                  | -                     | -                     | 27    | Messing               | 9090444       |
| <b>Überwurfmutter<br/>DIN 16284</b><br>                                                | G ¼                     | PN 250         | 6,5                  | -              | -              | 22                    | 17                    | -                     | -                     | -                     | 17    | Messing               | 9090479       |
|                                                                                                                                                                          | G ¼                     | PN 400         | 6,5                  | -              | -              | 22                    | 17                    | -                     | -                     | -                     | 17    | Stahl                 | 9090487       |
|                                                                                                                                                                          | G ½                     | PN 250         | 12,5                 | -              | -              | 30                    | 24                    | -                     | -                     | -                     | 27    | Messing               | 9090495       |
|                                                                                                                                                                          | G ½                     | PN 400         | 12,5                 | -              | -              | 30                    | 24                    | -                     | -                     | -                     | 27    | Stahl                 | 9090509       |
|                                                                                                                                                                          | G ½                     | PN 400         | 12,5                 | -              | -              | 30                    | 24                    | -                     | -                     | -                     | 27    | 1.4571                | 9092382       |
|                                                                                                                                                                          | M12 x 1,5               | PN 250         | 6,5                  | -              | -              | 22                    | 17                    | -                     | -                     | -                     | 17    | Messing               | 9090517       |
| <b>Nippel<br/>DIN 16284</b><br>                                                       | für G ¼ /<br>M12 x 1,5  | 9,5            | 5,5                  | 6              | 2,5            | 30                    | -                     | 6                     | 4                     | -                     | -     | Messing <sup>3)</sup> | 9090533       |
|                                                                                                                                                                          | für G ¼ /<br>M12 x 1,5  | 9,5            | 5,5                  | 6              | 2,5            | 30                    | -                     | 6                     | 4                     | -                     | -     | Stahl <sup>3)</sup>   | 9090541       |
|                                                                                                                                                                          | für G ½ /<br>M20 x 1,5  | 17,5           | 7                    | 12             | 3,5            | 30                    | -                     | 6                     | 6                     | -                     | -     | Messing <sup>3)</sup> | 9090550       |
|                                                                                                                                                                          | für G ½ /<br>M20 x 1,5  | 17,5           | 7                    | 12             | 3,5            | 30                    | -                     | 6                     | 6                     | -                     | -     | Stahl <sup>3)</sup>   | 9090568       |
|                                                                                                                                                                          | für G ½ /<br>M20 x 1,5  | 17,5           | 7                    | 12             | 3,5            | 30                    | -                     | 6                     | 6                     | -                     | -     | 1.4571                | 9092390       |
| <b>Lötlose<br/>Anschluss-<br/>verschraubung mit<br/>Schneidring <sup>2)</sup></b><br> | G ¼                     | PN 100         | 4                    | -              | -              | 33                    | 14,5                  | -                     | -                     | -                     | 19/10 | Stahl                 | 9090932       |
|                                                                                                                                                                          | G ¼                     | PN 250         | 6                    | -              | -              | 37                    | 14,5                  | -                     | -                     | -                     | 19/14 | Stahl                 | 9090452       |
|                                                                                                                                                                          | G ½                     | PN 600         | 6                    | -              | -              | 46                    | 20                    | -                     | -                     | -                     | 27/17 | Stahl                 | 9090460       |
|                                                                                                                                                                          | G ½                     | PN 600         | 6                    | -              | -              | 46                    | 20                    | -                     | -                     | -                     | 27/17 | 1.4571                | 9091734       |
|                                                                                                                                                                          | G ½                     | PN 600         | 8                    | -              | -              | 46                    | 20                    | -                     | -                     | -                     | 27/19 | Stahl                 | 9090940       |
|                                                                                                                                                                          | G ½                     | PN 600         | 8                    | -              | -              | 46                    | 20                    | -                     | -                     | -                     | 27/19 | 1.4571                | 9091742       |
|                                                                                                                                                                          | G ½                     | PN 600         | 10                   | -              | -              | 47                    | 20                    | -                     | -                     | -                     | 27/22 | Stahl                 | 9091246       |
|                                                                                                                                                                          | G ½                     | PN 600         | 10                   | -              | -              | 47                    | 20                    | -                     | -                     | -                     | 27/22 | 1.4571                | 9091750       |
|                                                                                                                                                                          | G ½                     | PN 600         | 12                   | -              | -              | 47                    | 20                    | -                     | -                     | -                     | 27/24 | Stahl                 | 9091254       |
|                                                                                                                                                                          | G ½                     | PN 600         | 12                   | -              | -              | 47                    | 20                    | -                     | -                     | -                     | 27/24 | 1.4571                | 9091769       |
| <b>Gewind-<br/>flanschsatz</b><br>                                                    | G ¾                     | ≤ 4.000 bar    | Maße siehe Abbildung |                |                |                       |                       |                       |                       |                       |       | Stahl                 | 9091165       |

Anschlussadapter mit anderen Gewindekombinationen (Mindestabnahme 500 Stück) sind möglich, jedoch nicht ab Lager lieferbar.

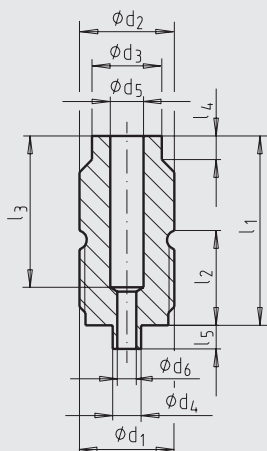
1) Anschlüsse nach EN 837-1 (Ausnahme: G ¾ B)

2) Dichtkantenring gehört zum Lieferumfang. Ab PN 250 sind entsprechend den Druckstufen bei höheren Temperaturen folgende Druckabschläge erforderlich:  
bei 100 °C = 11 %      bei 200 °C = 20 %      bei 300 °C = 29 %      bei 400 °C = 33 %

3) Messing = CuZn39Pb3 (2.0401); Stahl = 9SMnPb28 (1.0718)

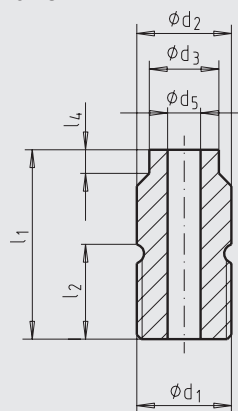
## Anschlusszapfen zum Anschweißen

Mit zylindrischem Rohrgewinde nach EN 837-1 <sup>1)</sup>



1273515.01

Nach DIN 16282, Form 6 mit Linksgewinde (LH) für Spannmuffe



1273515.01

| Norm      | d <sub>1</sub>               | d <sub>2</sub><br>SW | d <sub>3</sub> | d <sub>4</sub> | d <sub>5</sub> | d <sub>6</sub><br>max. | l <sub>1</sub> | l <sub>2</sub> | l <sub>3</sub> | l <sub>4</sub> | l <sub>5</sub> | Bestellnummer |         |
|-----------|------------------------------|----------------------|----------------|----------------|----------------|------------------------|----------------|----------------|----------------|----------------|----------------|---------------|---------|
|           |                              |                      |                |                |                |                        |                |                |                |                |                | 1.4571        | Stahl   |
| EN 837-1  | G ½ B                        | 20                   | 14,7           | 6              | 7              | 4                      | 40             | 20             | 32             | 5              | 5              | 9094962       | 9095020 |
|           | M20 x 1,5 <sup>2)</sup>      | 20                   | 14,7           | 6              | 7              | 4                      | 40             | 20             | 32             | 5              | 5              | 9094970       | -       |
|           | ½ NPT                        | 20                   | 14,7           | 6              | 7              | 4                      | 40             | 20             | 32             | 5              | 5              | 9094989       | 9095047 |
| DIN 16282 | G ½ B - LH                   | 20                   | 14,7           | -              | 7              | -                      | 40             | 20             | -              | 5              | 5              | 9094997       | 9095055 |
|           | M20 x 1,5 - LH <sup>2)</sup> | 20                   | 14,7           | -              | 7              | -                      | 40             | 20             | -              | 5              | 5              | 9095004       | -       |

1) Entspricht der ehemaligen Form 4 nach DIN 16282

2) Für metrische ISO-Gewinde wurde die zurückgezogene DIN 16288 : 1987 zugrunde gelegt. Diese Gewinde sind in der EN 837 und DIN 16282 nicht mehr genormt.

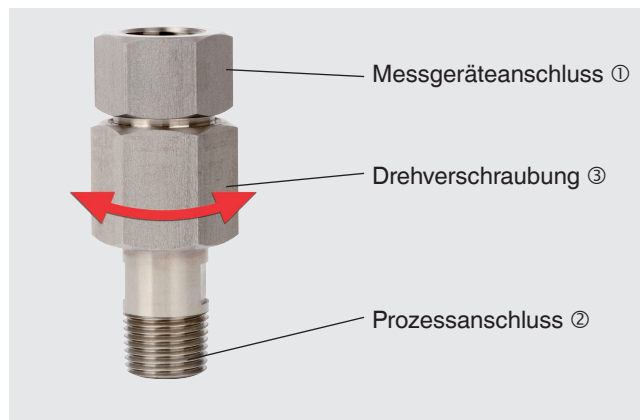
## Anschlussadapter drehbar (Swivel-Adapter)

Diese 360°-Drehverschraubung (Swivel-Adapter) ermöglicht das einfache Positionieren von Druckmessgeräten. Das Messgerät lässt sich über einen Bereich von 360° drehen. Auch unter Verwendung eines NPT-Anschlussgewindes kann das Druckmessgerät in die Position gedreht werden, in der sich der Druck am Zifferblatt optimal ablesen lässt.

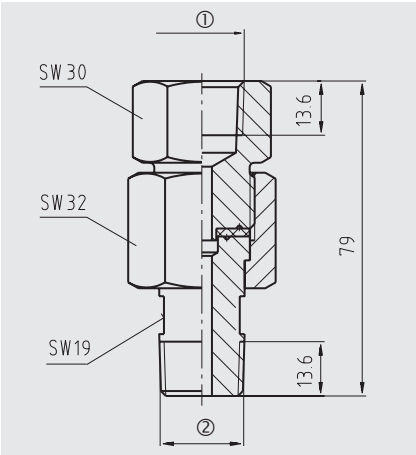


## Montagehinweise

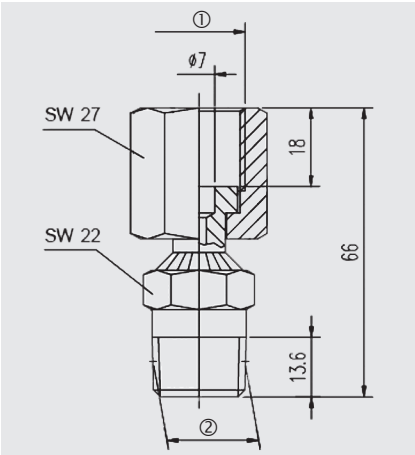
- Zuerst das Anschlussadapter mit der Prozessanschlussseite ② an der Verrohrung montieren (auf Dichtheit achten).
- Anschließend das Druckmessgerät an der Messgeräteanschlussseite ① befestigen.
- Druckmessgerät mit der Sichtscheibe in die gewünschte Position drehen, damit sich am Zifferblatt der Druck optimal ablesen lässt.
- Zuletzt das ganze System mit der Drehverschraubung ③ abdichten. Druckmessgerät in der gewünschten Anzeigerichtung festhalten.



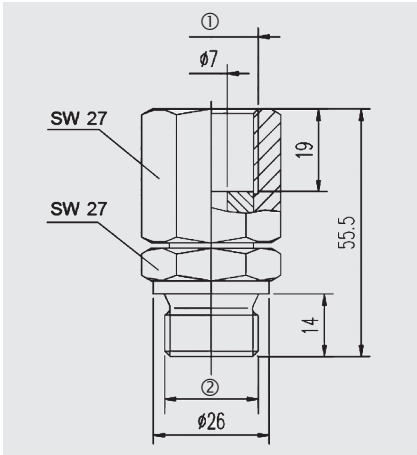
Ausführung 1



Ausführung 2



Ausführung 4



| Ausführung | Messgeräteanschluss ① | Prozessanschluss ② | Werkstoff           | Dichtung | Betriebsdruck | Zeugnis 3.1 <sup>1)</sup> | Zeugnis NACE <sup>2)</sup> | Bestellnummer |
|------------|-----------------------|--------------------|---------------------|----------|---------------|---------------------------|----------------------------|---------------|
| 1          | ¼ NPT (innen)         | ¼ NPT (außen)      | 316L                | PTFE     | PN 680        | ja                        | ja                         | 14037344      |
| 1          | ½ NPT (innen)         | ¼ NPT (außen)      | 316L                | PTFE     | PN 680        | ja                        | ja                         | 14037347      |
| 1          | ¼ NPT (innen)         | ½ NPT (außen)      | 316L                | PTFE     | PN 680        | ja                        | ja                         | 14037350      |
| 1          | ½ NPT (innen)         | ½ NPT (außen)      | 2.4819              | PTFE     | PN 680        | ja                        | ja                         | 11390388      |
| 1          | ½ NPT (innen)         | ½ NPT (außen)      | Inconel 625, 1.4571 | PTFE     | PN 680        | ja                        | ja                         | 11390396      |
| 1          | ½ NPT (innen)         | ½ NPT (außen)      | Monel 400, 1.4571   | PTFE     | PN 680        | ja                        | ja                         | 14014609      |
| 1          | ½ NPT (innen)         | ½ NPT (außen)      | 316L                | PTFE     | PN 680        | ja                        | ja                         | 2481001       |
| 1          | ½ NPT (innen)         | ¾ NPT (außen)      | 316L                | PTFE     | PN 680        | ja                        | ja                         | 11051418      |
| 2          | G ½ (innen)           | ½ NPT (außen)      | 316L                | -        | PN 420        | ja                        | ja                         | 11148144      |
| 2          | G ½ (innen)           | ½ NPT (außen)      | Monel 400           | -        | PN 420        | ja                        | ja                         | 11570688      |
| 4          | G ½ (innen)           | G ½ B (außen)      | 316L                | -        | PN 420        | ja                        | ja                         | 2085278       |

1) Werkstoffprüfzeugnis 3.1 nach EN 10204  
2) NACE-Ausführung nach ISO 15156-2

Bestellangaben

Für die Bestellung ist die Angabe der Bestellnummer ausreichend. Optionen zusätzlich benennen.

© 11/2000 WIKA Alexander Wiegand SE & Co. KG, alle Rechte vorbehalten.  
Die in diesem Dokument beschriebenen Geräte entsprechen in ihren technischen Daten dem derzeitigen Stand der Technik.  
Änderungen und den Austausch von Werkstoffen behalten wir uns vor.  
Bei unterschiedlicher Auslegung des übersetzten und des englischen Datenblatts ist der englische Wortlaut maßgebend.



WIKAL Alexander Wiegand SE & Co. KG  
Alexander-Wiegand-Straße 30  
63911 Klingenberg/Germany  
Tel. +49 9372 132-0  
info@wika.com  
www.wika.de